



KITS DE FIXATIONS DE ROBINETTERIE

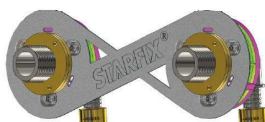
NOS KITS DE FIXATIONS DE ROBINETTERIE

POUR CLOISON CREUSE

PLATINE DEVANT LA CLOISON



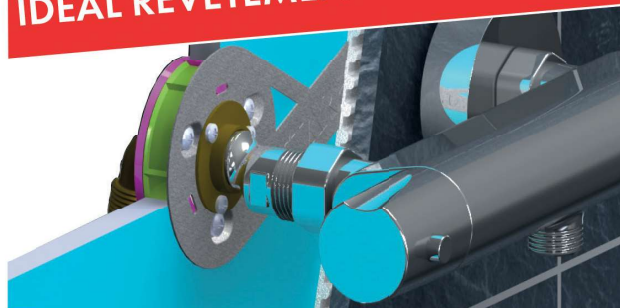
page 28



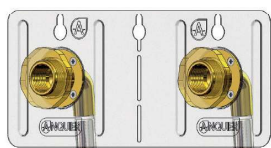
VERSION RÉGLABLE
page 24

STARFIX BREVETÉ

IDÉAL REVÊTEMENT CARRELÉ



PLATINE DERRIÈRE LA CLOISON



page 35



VERSION RÉGLABLE
page 36

BIMfix BREVETÉ

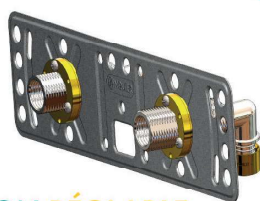
IDÉAL REVÊTEMENT VINYLE



ONT ÉTÉ CONÇUS
POUR CHAQUE SUPPORT

POUR CLOISON PLEINE

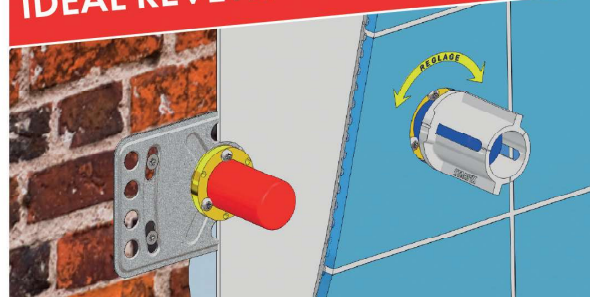
PLATINE DEVANT LE MUR



VERSION RÉGLABLE
page 40

TAPfix BREVETÉ

IDÉAL REVÊTEMENT CARRELÉ



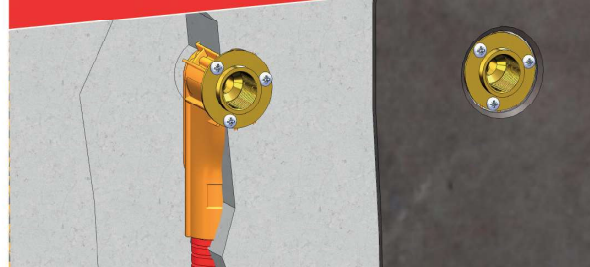
PLATINE ÔTÉE AVANT FINITION



page 42

BBfix BREVETÉ

IDÉAL TOUS REVÊTEMENTS



KITS DE FIXATION DE FIXATION DE ROBINETTERIE

4 marques déposées de kits de fixation brevetés au niveau Européen composent cette gamme :

STARFIX®

BIMFIX®

TAPFIX®

BBFIX®

Chaque marque développe un concept de fixation spécifique dont l'objectif est d'idéaliser leur utilisation en fonction :

- du support de l'installation,
- des contraintes de mise oeuvre et de finition associées.

► TABLEAU COMPARATIF DU CONCEPT DE FIXATION PAR MARQUE

SUPPORT D'INSTALLATION :	CLOISON CREUSE			CLOISON PLEINE		
MARQUE :	STARFIX®		BIMFIX®		TAPFIX®	BBFIX®
SITUATION PLATINE :	DEVANT LA CLOISON		DERRIÈRE LA CLOISON		DEVANT LA CLOISON	PLATINE ÔTÉE AVANT FINITION
ENTRAXES POSSIBLES :	150	MONO	150	60	MONO	150 60 MONO
VERSION RÉGLABLE : (sorties M3/4" taraudées F1/2")						
VERSION NON RÉGLABLE : (sorties F1/2" ou M3/8")						
REVÊTEMENT DE FINITION :	CARRELAGE		VINYLE - PEINTURE		CARRELAGE	TOUS REVÊTEMENTS
ÉPAISSEUR FINITION :	mini : 06 mm maxi : 18 mm		mini : 00 mm maxi : 25 mm		mini : 06 mm maxi : 35 mm	mini : 06 mm maxi : 25 mm

MINI - MAXI (voir tableau explicatif p. : 23) *

► LES RACCORDS DISPONIBLES AU SEIN D'UNE MARQUE

GÉOMÉTRIE : (arrivée verticale ou horizontale)	COUDÉE (POUR ARRIVÉE "VERTICALE")			DROITE (POUR ARRIVÉE "HORIZONTALE")		
ARRIVÉES : (PER - cuivre - à visser - multicouche)	PER À GLISSEMENT	PER À SERTIR	PER À COMPRESSION	CUIVRE À SOUDER	À VISSER	MULTICOUCHE À SERTIR (U - H - TH)
SORTIES : (F1/2" - M3/4" - M3/8")	F 1/2"		M 3/4" (taraudée F1/2") (VERSION RÉGLABLE SUR 50 mm)		M 3/8"	
RÉDUCTION STANDARD :	F3/8"-M1/2" <small>SORTIE DIM. RÉF. Prof. utile</small> <small>F3/8 M 1/2 D181238 7 mm 1</small> (sans réglage côté F3/8")		F3/8"-M1/2" <small>SORTIE DIM. RÉF. Prof. utile</small> <small>F3/8 M 1/2 D181238 7 mm 1</small> (réglage possible sur 50 mm)			
RACCORDS STANDARDS : (toutes longueurs possibles à la demande)	M3/4"-M1/2" <small>SORTIE ARRIVÉE RÉF. Long. utile</small> <small>M 3/4 M 1/2 0263 45mm 2</small> <small>M 1/2 0264 55mm 2</small> (jusqu'à 20 ou 30 mm de réglage côté M1/2")		M3/4"- M1/2" (3/4" hexagonal) <small>SORTIE ARRIVÉE RÉF. Long. utile</small> <small>M 3/4 M 1/2 0243 25 mm 1</small> <small>M 1/2 0244 10 mm 1</small> (réglage possible sur 75 ou 60 mm)			
	M3/8"-M1/2" <small>SORTIE ARRIVÉE RÉF. Long. utile</small> <small>M 3/8 M 1/2 0267 8 mm 1</small> (jusqu'à 10 mm de réglage côté M1/2")					

KITS DE FIXATION DE FIXATION DE ROBINETTERIE

► LES ACCESSOIRES DE FINITION DISPONIBLES AU SEIN D'UNE MARQUE

POUR ENTRAXE 150 MM : CACHE INOX (ép. : 6 MM)

250
100

POUR SORTIE	REF.	Ø alésage	
F1/2"	0262	25.5 mm	1

250
100

POUR SORTIE	REF.	Ø alésage	
M3/4"	0268	47 mm	1
	0269	27.5 mm	1

CACHE INOX (ou) ROSACE LAITON CHROMÉ : (épaisseur 10 mm)

Ø 74
INOX

POUR SORTIE	Ø	REF.	
alésée F1/2"	74	0265	1

TENUE PAR PINCEMENT

Ø 74
ou
Ø 50
INOX

POUR SORTIE	Ø	REF.	
griffes sur Ø M3/8"	74	0266	1
griffes sur Ø M1/2"	50	0300	1

TENUE PAR GRIFFES SUR TARAUDAGE

Ø 65
ou
Ø 50
LAITON CHR.

POUR SORTIE	Ø	REF.	
taraudée F 3/4"	65	0240	1
taraudée F 3/8"	50	0241	1
taraudée F 1/2"	50	0242	1

TENUE PAR TARAUDAGE

► ÉPAISSEUR FINITION MINI - MAXI (*)

Objectif : déterminer la dimension disponible pour l'épaisseur de finition : (colle + carrelage + ...)

F1/2" NON RÉGLABLE

STARFIX

BIMFIX

BBFIX

- Raccord standard M3/4" - M1/2" Long. 45 mm (réf. 0263)

- Rosace (ép. : 10 mm)

- Raccord standard M3/8" - M1/2" Long. 30 mm (réf. 0267)

- Rosace (ép. : 10 mm)

M3/4" (tar. F1/2") RÉGLABLE

STARFIX

BIMFIX

TAPFIX

- Rosace (ép. : 10 mm)

- Cache inox pour entraxe 150MM (ép. : 6mm)

- Rosace (ép. : 10 mm)

M3/8" NON RÉGLABLE

STARFIX

BIMFIX

TAPFIX

BBFIX

- Cache inox Ø 74 mm (ép. : 10 mm)

STARFIX RÉGLABLE

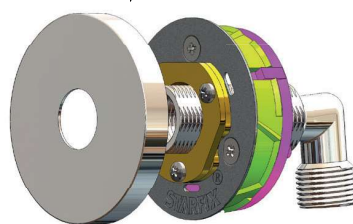
STARFIX 150

BREVETÉ
VERSION RÉGLABLE



STARFIX MONO

BREVETÉ
VERSION RÉGLABLE



LES AVANTAGES

- ▶ MONTAGE EXPRESS (moins de 5 min)
- ▶ MONTAGE SÉCURISÉ (par fenêtres de contrôle)
- ▶ FACILE À CARRELER (pas de sur-épaisseur due aux chevilles)
- ▶ DÉMONTABLE (la connexion avec le tube reste visitable après carrelage pour garantie biennale)
- ▶ CONVIENT AUX ÉPAISSEURS DE CLOISON (supérieures ou égales à 13 mm)
- ▶ KIT PRÉ-ASSEMBLÉ / PRÊT À MONTER

GAMME DE RACCORDEMENTS

À GLISSEMENT	À SERTIR	À COMPRESSION	À VISSER	À SOUDER	MULTICOUCHE U - H - TH
--------------	----------	---------------	----------	----------	------------------------

▶ CONNEXIONS SUR ROBINETTERIE AUX PAS DU GAZ STANDARDISÉS : 3/8", 1/2", 3/4"

CODIFICATION GAMME EN BOÎTE

STARFIX RÉGLABLE 150 MM			
ACCESSOIRES DE FINITION AU CHOIX : - CACHE INOX SORTIES ALÉSÉES Ø47MM (O268) - CACHE INOX SORTIES ALÉSÉES Ø27.5MM (O269)			
RACCORD ALIMENTATION		SORTIE	
ARRIVÉE RÉGLABLE	Ø	COUDÉE	DROITE
		M 3/4 RÉGLABLE	
PER À GLISSEMENT	12	O270	1520
	16	O271	1521
	20	1507	
PER À SERTIR	12	O272	1522
	16	O273	1523
	20	1508	
PER À COMPRESSION	12	O274	
	16	O275	
CUIVRE À SOUDER	14&16	O276	
À VISSER	M 1/2	O277	1524
MULTICOUCHE U - H - TH	16x2	O278	1530

STARFIX RÉGLABLE MONO			
ACCESSOIRES DE FINITION AU CHOIX : - CACHE INOX Ø 74 MM (F1/2": O265) OU (M3/8": O266) - CACHE INOX Ø 50 MM (M1/2": O300) - ROSACE LAITON CHROMÉ Ø 50 MM (F3/8": O241)			
RACCORD ALIMENTATION		SORTIE	
ARRIVÉE RÉGLABLE	Ø	COUDÉE	DROITE
		F 1/2	
		M 3/8	
PER À GLISSEMENT	12		1525
	16		1521
	20		
PER À SERTIR	12		1527
	16		1528
	20		
PER À COMPRESSION	12		
	16		
CUIVRE À SOUDER	14&16	1501	1503
À VISSER	M 1/2	1502	1529
MULTICOUCHE U - H - TH	16x2	1518	1531
			1519

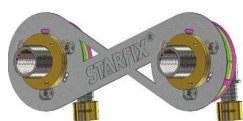
Codification conditionnement en sachet cavalier : ajouter un "S" après le code "boîte".
Ex : O270S = Starfix à glissement réglable Ø12 conditionné en sachet cavalier

STARFIX RÉGLABLE

RACCORD COUDÉ

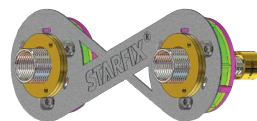
RACCORD DROIT

PER À GLISSEMENT 150 (sortie M3/4" taraudée F1/2")



FINITION POSSIBLE AVEC CACHE INOX RÉF. O268 OU O269

SORTIE	Ø ARRIVÉE			QUANTITÉ
M 3/4	12	O270	O270S	1
	16	O271	O271S	1
	20	1507	1507S	1

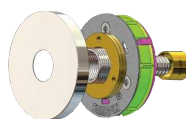


FINITION POSSIBLE AVEC CACHE INOX RÉF. O268 OU O269

SORTIE	Ø ARRIVÉE			QUANTITÉ
M 3/4	12	1520	1520S	1
	16	1521	1521S	1

PER À GLISSEMENT MONO (sortie M3/4" taraudée F1/2")

DISPONIBLE EN RACCORDS COUDÉS SUR DEMANDE



LIVRÉ AVEC ROSACE INOX POUR FINITION (O265)

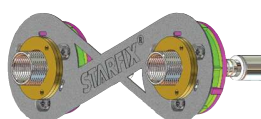
SORTIE	Ø ARRIVÉE			QUANTITÉ
M 3/4	12	1525	1525S	1
	16	1526	1526S	1

PER À SERTIR 150 (sortie M3/4" taraudée F1/2")



FINITION POSSIBLE AVEC CACHE INOX RÉF. O268 OU O269

SORTIE	Ø ARRIVÉE			QUANTITÉ
M 3/4 réglable	12	O272	O272S	1
	16	O273	O273S	1
	20	1508	1508S	1

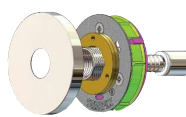


FINITION POSSIBLE AVEC CACHE INOX RÉF. O268 OU O269

SORTIE	Ø ARRIVÉE			QUANTITÉ
M 3/4	12	1522	1522S	1
	16	1523	1523S	1

PER À SERTIR MONO (sortie M3/4" taraudée F1/2")

DISPONIBLE EN RACCORDS COUDÉS SUR DEMANDE



LIVRÉ AVEC ROSACE INOX POUR FINITION (O265)

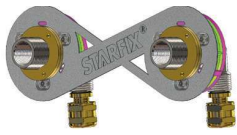
SORTIE	Ø ARRIVÉE			QUANTITÉ
M 3/4	12	1527	1527S	1
	16	1528	1528S	1

STARFIX RÉGLABLE

RACCORD COUDÉ

RACCORD DROIT

PER À COMPRESSION



FINITION POSSIBLE AVEC CACHE INOX RÉF. O268 OU O269

SORTIE	Ø ARRIVÉE			QUANTITÉ
M 3/4	12	O274	O274S	1
	16	O275	O275S	1

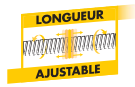
DISPONIBLE EN RACCORDS DROITS SUR DEMANDE

PER À COMPRESSION MONO (sortie M3/4" taraudée F1/2")

DISPONIBLE EN RACCORDS COUDÉS SUR DEMANDE
FINITION POSSIBLE AVEC CACHE INOX RÉF. O268 OU O269

DISPONIBLE EN RACCORDS DROITS SUR DEMANDE

CUIVRE À SOUDER 150 (sortie M3/4" taraudée F1/2")

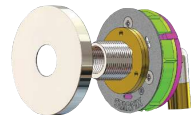


FINITION POSSIBLE AVEC CACHE INOX RÉF. O268 OU O269

SORTIE	Ø ARRIVÉE			QUANTITÉ
M 3/4	14 et 16	O276	O276S	1

DISPONIBLE EN RACCORDS DROITS SUR DEMANDE

CUIVRE À SOUDER MONO (sortie M3/4" taraudée F1/2")



LIVRÉ AVEC ROSACE INOX POUR FINITION (O265)

SORTIE	Ø ARRIVÉE			QUANTITÉ
F 1/2	14 et 16	1501	1501S	1
M 3/8	14 et 16	1503	1503S	1

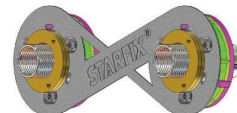
DISPONIBLE EN RACCORDS DROITS SUR DEMANDE

À VISSER 150 (sortie M3/4" taraudée F1/2")



FINITION POSSIBLE AVEC CACHE INOX RÉF. O268 OU O269

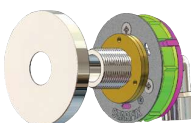
SORTIE	Ø ARRIVÉE			QUANTITÉ
M 3/4	M 1/2	O277	O277S	1



FINITION POSSIBLE AVEC CACHE INOX RÉF. O268 OU O269

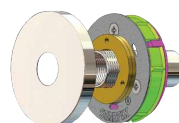
SORTIE	Ø ARRIVÉE			QUANTITÉ
M 3/4	F 1/2	1524	1524S	1

À VISSER MONO (sortie M3/4" taraudée F1/2")



LIVRÉ AVEC ROSACE INOX POUR FINITION (O265)

SORTIE	Ø ARRIVÉE			QUANTITÉ
F 1/2	M 1/2	1502	1502S	1



LIVRÉ AVEC ROSACE INOX POUR FINITION (O265)

SORTIE	Ø ARRIVÉE			QUANTITÉ
F 1/2	F 1/2	1529	1529S	1

STARFIX RÉGLABLE

RACCORD COUDÉ

RACCORD DROIT

MULTICOUCHE U-H-TH 150 (sortie M3/4" taraudée F1/2")



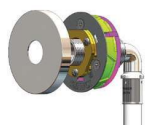
FINITION POSSIBLE AVEC CACHE INOX RÉF. O268 OU O269

SORTIE	Ø ARRIVÉE	RÉF.	
M 3/4	16x2	O2785	1

FINITION POSSIBLE AVEC CACHE INOX RÉF. O268 OU O269

SORTIE	Ø ARRIVÉE	RÉF.	
M 3/4	16x2	15305	1

MULTICOUCHE U-H-TH MONO (sortie M3/4" taraudée F1/2")



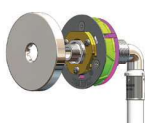
LIVRÉ AVEC ROSACE INOX POUR FINITION O265

SORTIE	Ø ARRIVÉE	RÉF.	
F 1/2	16x2	15185	1

LIVRÉ AVEC ROSACE INOX POUR FINITION O265

SORTIE	Ø ARRIVÉE	RÉF.	
F 1/2	16x2	15315	1

MULTICOUCHE U-H-TH MONO (sortie M3/8")



LIVRÉ AVEC ROSACE INOX POUR FINITION O266

SORTIE	Ø ARRIVÉE	RÉF.	
M3/8	16x2	15195	1

DISPONIBLE EN RACCORDS DROITS SUR DEMANDE

ACCESSOIRES POUR GAMME STARFIX RÉGLABLE



RALLONGE HEXAGONALE M3/4"-M1/2"

SORTIE M3/4"
(25 ou 10 mm utile côté 3/4")

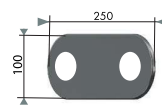
SORTIE	ARRIVÉE	RÉF.	LONG.	
M3/4	M 1/2	O243	25 mm	1
	M 1/2	O244	10 mm	1



MAMELON M3/8"-M1/2"

SORTIE M3/8"
(8 mm utile côté 3/8")

SORTIE	ARRIVÉE	RÉF.	LONG.	
M 3/8	M 1/2	O267	8 utile	1



CACHE INOX

SORTIE M3/4"
Ep : 6 mm

POUR SORTIE	RÉF.	Ø ALÉSAGE	
M3/4"	O268	47 mm	1
	O269	27,5 mm	1

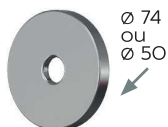


CACHE INOX MONO

TENUE PAR PINCEMENT

Ep : 10 mm

POUR SORTIE	Ø	RÉF.	
alésée F1/2"	74	O265	1

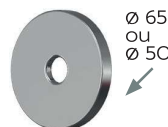


CACHE INOX MONO

TENUE GRIFFES SUR TARAUDAGE

Ep : 10 mm

POUR SORTIE	Ø	RÉF.	
griffes sur Ø M3/8"	74	O266	1
griffes sur Ø M1/2"	50	O300	1



ROSACE LAITON CHROMÉ

TARAUDÉE

Ep : 10 mm

POUR SORTIE	Ø	RÉF.	
taraudée F3/4"	65	O240	1
taraudée F3/8"	50	O241	1
taraudée F1/2"	50	O242	1

Boîte Starfix



Sachet cavalier



STARFIX NON RÉGLABLE

STARFIX 150

BREVETÉ



STARFIX MONO

BREVETÉ



LES AVANTAGES

- ▶ MONTAGE EXPRESS (moins de 5 min)
- ▶ MONTAGE SÉCURISÉ (par fenêtres de contrôle)
- ▶ FACILE À CARRELER (pas de sur-épaisseur due aux chevilles)
- ▶ DÉMONTABLE (la connexion avec le tube reste visitable après carrelage pour garantie biennale)
- ▶ CONVIENT À TOUTES LES ÉPAISSEURS DE CLOISON (supérieures ou égales à 13 mm)
- ▶ KIT PRÉ-ASSEMBLÉ / PRÊT À MONTER

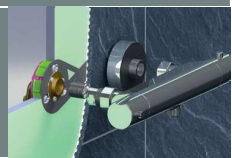


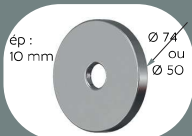

GAMME DE RACCORDEMENTS

À GLISSEMENT À SERTIR À COMPRESSION

- ▶ CONNEXIONS SUR ROBINETTERIE AUX PAS DU GAZ STANDARDISÉS : 3/8", 1/2", 3/4"

CODIFICATION GAMME STARFIX NON RÉGLABLE

150 mm			
ACCESSOIRES DE FINITION AU CHOIX : CACHE INOX - SORTIES ALÉSÉES Ø 27,5MM (M3/4": O269) - SORTIES ALÉSÉES Ø 25,5MM (F1/2": O262)			
			
RACCORD ALIMENTATION		SORTIE	
ARRIVÉE RÉGLABLE	Ø	COUDÉE	DROITE
		M 3/4 RÉGLABLE	
PER À GLISSEMENT	12	O250	1540
	16	O251	1541
	20	1505	
PER À SERTIR	12	O252	1542
	16	O253	1543
	20	1506	
PER À COMPRESSION	12	O254	
	16	O255	

MONO					
ACCESSOIRES DE FINITION AU CHOIX : - CACHE INOX Ø 74 MM (F1/2": O265) - CACHE INOX Ø 74MM (M3/8": 266) OU Ø50MM (M1/2": O300) - ROSACE LAITON CHROMÉ Ø 50 MM (F3/8": O241)					
					
RACCORD ALIMENTATION		SORTIE			
ARRIVÉE RÉGLABLE	Ø	COUDÉE	COUDÉE	COUDÉE	
		SORTIES LIVRÉES AVEC CACHE INOX			
		COUDÉE	DROITE	COUDÉE	
		F 1/2	M 3/8	F1/2	
		M 3/8		M 3/8	
PER À GLISSEMENT	12	O256	O286	O292	O280
	16	O257	O287	O293	1544
	20			1509	1545
PER À SERTIR	12	O258	O288	O294	O282
	16	O259	O289	O295	1546
	20			1510	1547
PER À COMPRESSION	12	O260	O290	O296	O284
	16	O261	O291	O297	O285

Codification conditionnement en sachet cavalier : ajouter un "S" après le code "boîte".
Ex : O270S = Starfix à glissement réglable Ø12 conditionné en sachet cavalier

STARFIX NON RÉGLABLE

RACCORD COUDÉ

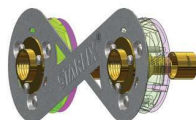
RACCORD DROIT

PER À GLISSEMENT 150 (sortie F1/2")



FINITION POSSIBLE AVEC CACHE INOX RÉF. O262 OU O269

SORTIE	Ø ARRIVÉE			QUANTITÉ
F 1/2	12	O250	O250S	1
	16	O251	O251S	1
	20	1505	1505S	



FINITION POSSIBLE AVEC CACHE INOX RÉF. O262 OU O269

SORTIE	Ø ARRIVÉE			QUANTITÉ
F 1/2	12	1540	1540S	1
	16	1541	1541S	1

PER À GLISSEMENT MONO (sortie F1/2")



FINITION POSSIBLE AVEC ROSACE INOX RÉF. O265 OU O300

SORTIE	Ø ARRIVÉE			QUANTITÉ
F 1/2	12	O256	O256S	1
	16	O257	O257S	1



FINITION POSSIBLE AVEC ROSACE INOX RÉF. O265 OU O300

SORTIE	Ø ARRIVÉE			QUANTITÉ
F 1/2	12	1544	1544S	1
	16	1545	1545S	1

PER À GLISSEMENT MONO (sortie M3/8")



FINITION POSSIBLE AVEC ROSACE INOX RÉF. O266 LAITON CHR. O241

SORTIE	Ø ARRIVÉE			QUANTITÉ
M 3/8	12	O286	O286S	1
	16	O287	O287S	1

DISPONIBLE EN RACCORDS DROITS SUR DEMANDE

PER À GLISSEMENT MONO (sortie F1/2")



LIVRÉ AVEC ROSACE INOX POUR FINITION (O265)

SORTIE	Ø ARRIVÉE			QUANTITÉ
F 1/2	12	O292	O292S	1
	16	O293	O293S	1
	20	1509	1509S	1

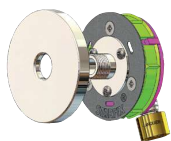
DISPONIBLE EN RACCORDS DROITS SUR DEMANDE

STARFIX NON RÉGLABLE

RACCORD COUDÉ

RACCORD DROIT

PER À GLISSEMENT MONO (sortie M3/8")



LIVRÉ AVEC ROSACE INOX POUR FINITION (O266)



SORTIE	Ø ARRIVÉE			QUANTITÉ
M 3/8	12	O280	O280S	1
	16	O281	O281S	1

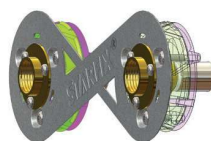
DISPONIBLE EN RACCORDS DROITS SUR DEMANDE

PER À SERTIR 150 (sortie F1/2")





FINITION POSSIBLE AVEC CACHE INOX RÉF. O262 OU O269

SORTIE	Ø ARRIVÉE			QUANTITÉ
F 1/2	12	O252	O252S	1
	16	O253	O253S	1
	20	1506	1506S	





FINITION POSSIBLE AVEC CACHE INOX RÉF. O262 OU O269

SORTIE	Ø ARRIVÉE			QUANTITÉ
F 1/2	12	1542	1542S	1
	16	1543	1543S	1

PER À SERTIR MONO (sortie F1/2")





FINITION POSSIBLE AVEC ROSACE INOX RÉF. O265 OU O300

SORTIE	Ø ARRIVÉE			QUANTITÉ
F 1/2	12	O258	O258S	1
	16	O259	O259S	1



FINITION POSSIBLE AVEC ROSACE INOX RÉF. O265 OU O300

SORTIE	Ø ARRIVÉE			QUANTITÉ
F 1/2	12	1546	1546S	1
	16	1547	1547S	1

STARFIX NON RÉGLABLE

RACCORD COUDÉ

RACCORD DROIT

PER À SERTIR MONO (sortie M3/8")



FINITION POSSIBLE AVEC ROSACE INOX RÉF. O266 OU LAITON CHR. O241

SORTIE	Ø ARRIVÉE			QUANTITÉ
M 3/8	12	O288	O288S	1
	16	O289	O289S	1

DISPONIBLE EN RACCORDS DROITS SUR DEMANDE

PER À SERTIR MONO (sortie F1/2")

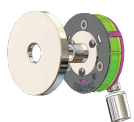


LIVRÉ AVEC ROSACE INOX POUR FINITION O265

SORTIE	Ø ARRIVÉE			QUANTITÉ
F 1/2	12	O294	O294S	1
	16	O295	O295S	1
	20	1510	1510S	

DISPONIBLE EN RACCORDS DROITS SUR DEMANDE

PER À SERTIR MONO (sortie M3/8")



LIVRÉ AVEC ROSACE INOX POUR FINITION O266

SORTIE	Ø ARRIVÉE			QUANTITÉ
M 3/8	12	O282	O282S	1
	16	O283	O283S	1

DISPONIBLE EN RACCORDS DROITS SUR DEMANDE

STARFIX NON RÉGLABLE



RACCORD COUDÉ

RACCORD DROIT

PER À COMPRESSION 150 (sortie F1/2")



FINITION POSSIBLE AVEC CACHE INOX RÉF. O262



SORTIE	Ø ARRIVÉE			QUANTITÉ
F 1/2	12	O254	O254S	1
	16	O255	O255S	1

DISPONIBLE EN RACCORDS DROITS SUR DEMANDE

PER À COMPRESSION MONO (sortie F1/2")





FINITION POSSIBLE AVEC ROSACE INOX RÉF. O265 OU O300

SORTIE	Ø ARRIVÉE			QUANTITÉ
F 1/2	12	O260	O260S	1
	16	O261	O261S	1

DISPONIBLE EN RACCORDS DROITS SUR DEMANDE





LIVRÉ AVEC ROSACE INOX POUR FINITION O265

SORTIE	Ø ARRIVÉE			QUANTITÉ
F 1/2	12	O296	O296S	1
	16	O297	O297S	1

PER À COMPRESSION MONO (sortie M3/8")



FINITION POSSIBLE AVEC 2 ROSACES INOX RÉF. O266
OU LAITON CHR O241

SORTIE	Ø ARRIVÉE			QUANTITÉ
M 3/8	12	O290	O290S	1
	16	O291	O291S	1

DISPONIBLE EN RACCORDS DROITS SUR DEMANDE



LIVRÉ AVEC ROSACE INOX POUR FINITION O266

SORTIE	Ø ARRIVÉE			QUANTITÉ
M 3/8	12	O284	O284S	1
	16	O285	O285S	1

Boîte Starfix  Sachet cavalier 

STARFIX NON RÉGLABLE

ACCESSOIRES POUR GAMME STARFIX NON RÉGLABLE



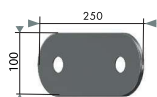
RACCORD DROIT BROCHÉ
M3/4"-M1/2"
SORTIE M3/4"

SORTIE	ARRIVÉE	RÉF.	LONG.	
M 3/4	M 1/2	O263	45 mm	2
	M 1/2	O264	55 mm	2



MAMELON
M3/8"-M1/2"
SORTIE M3/8"
(8 mm utile côté 3/8")

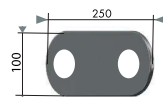
SORTIE	ARRIVÉE	RÉF.	LONG.	
M 3/8	M 1/2	O267	8 mm utile	1



CACHE INOX
SORTIE F1/2"

Ep : 6 mm

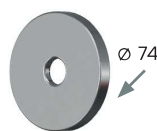
POUR SORTIE	RÉF.	Ø ALÉSAGE	
F1/2"	O262	25,5 mm	1



CACHE INOX
SORTIE M3/4"

Ep : 6 mm

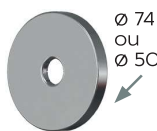
POUR SORTIE	RÉF.	Ø ALÉSAGE	
M3/4"	O269	27,5 mm	1



CACHE INOX MONO
TENUE PAR PINCEMENT

Ep : 10 mm

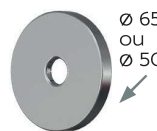
POUR SORTIE	Ø	RÉF.	
alésée F1/2"	74	O265	1



CACHE INOX MONO
TENUE GRIFFES SUR TARAUDAGE

Ep : 10 mm

POUR SORTIE	Ø	RÉF.	
griffes sur Ø M3/8"	74	O266	1
griffes sur Ø M1/2"	50	O300	1



ROSACE LAITON CHROMÉ
TARAUDÉE

Ep : 10 mm

POUR SORTIE	Ø	RÉF.	
taraudée F3/8"	50	O241	1

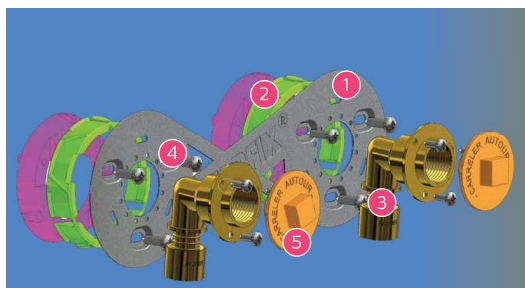
VUES ÉCLATÉES

STARFIX®

VERSION NON RÉGLABLE RACCORD COUDÉ POUR TUBE PER

KIT PRÉASSEMBLÉ COMPOSÉ DE :

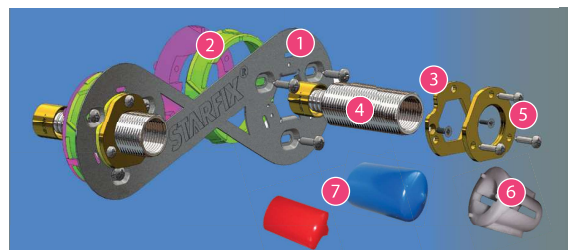
- 1 ▶ plaque acier zinguée ép. : 1 mm
- 2 ▶ 2 bagues roses et 2 bagues vertes
- 3 ▶ 2 raccords coudés laiton + 2 bagues à glissement
- 4 ▶ 6 vis de fixation des coudes sur la platine
- 5 ▶ 2 bouchons de protection et d'épreuve



VERSION RÉGLABLE RACCORD DROIT POUR TUBE PER

KIT PRÉASSEMBLÉ COMPOSÉ DE :

- 1 ▶ plaque acier zinguée ép. : 1 mm
- 2 ▶ 2 bagues roses et 2 bagues vertes
- 3 ▶ 2 bagues laiton (passage 6 pans) fixées par 4 vis
- 4 ▶ 2 raccords droits laiton chr. + 2 bagues à glissement
- 5 ▶ 2 écrous et 6 vis de fixation des coudes sur la platine
- 6 ▶ 1 outil de réglage des écrous
- 7 ▶ 2 bouchons de protection



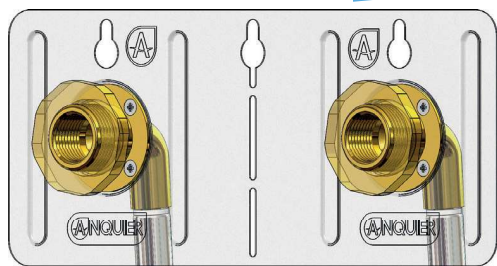
BIMFIX

BIMFIX est une platine livrée avec les coudes montés qui se fixe à l'arrière d'une cloison BA13 permettant ainsi une épaisseur de finition très faible (type vinyle).

Développé dans l'esprit "BIM", le concept autorise l'organisation planifiée indépendante en **4 ÉTAPES DU CHANTIER** :

1. RACCORDEMENT DES ARRIVÉES
2. FIXATION SUR LA CLOISON
3. FINITIONS (CARRELAGE, PEINTURE...)
4. MONTAGE DE LA ROBINETTERIE

BIMfix 150
BREVETÉ



BIMfix MONO
BREVETÉ



LES AVANTAGES DU BIMFIX

- ▶ **FIXATION KIT DERRIERE LA CLOISON**
(raccordement aux canalisations facilité)
- ▶ **TEMPS DE MISE EN OEUVRE MINIMISE**
(coudes déjà fixés sur la platine)
- ▶ **FACILE À CARRELER**
(platine à l'arrière de la cloison)
- ▶ **DÉMONTABLE EN VERSION RÉGLABLE**
(connexion avec le tube visible après carrelage pour une garantie biennale)
- ▶ **KIT PRÉ-ASSEMBLÉ / PRÊT À RACCORDER**
- ▶ **CONFORME RT 2012**

GAMME DE RACCORDEMENTS

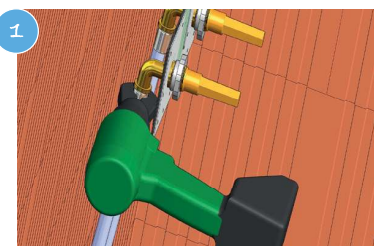
À GLISSEMENT

À SERTIR

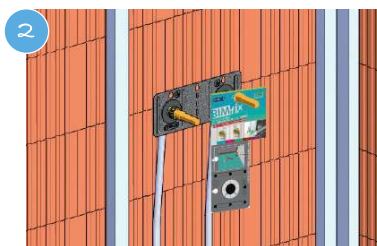
À VISSER

À SOUDER

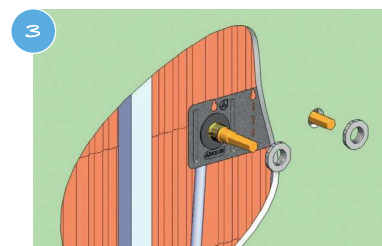
MULTICOUCHE U - H - TH



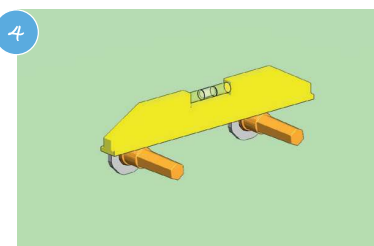
BIMFIX est livré avec les coudes déjà fixés sur la platine : la première étape consiste à raccorder les coudes aux tuyaux d'alimentation (exemple d'un raccord à sertir)



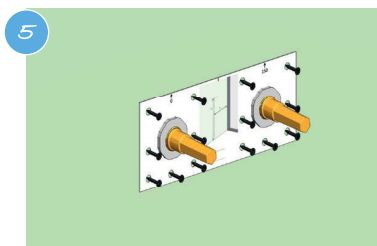
Mettre la platine en attente sur le mur (la platine dispose de petites ouvertures permettant sa fixation à l'aide d'une vis par exemple). Procéder au test d'épreuve.



Ôter les écrous des coudes. Percer 2 trous $\varnothing 35$ à l'entraxe 150 mm (réglette d'entraxe 150 mm sur le côté de l'emballage). Poser la cloison puis tirer sur les coudes à l'aide des bouchons. Visser le premier écrou sans le bloquer.



visser ensuite le deuxième écrou, régler le niveau puis bloquer les 2 écrous.



Positionner le gabarit de vissage, visser les vis placô, ôter le gabarit.



Poser le revêtement et la robinetterie.

CODIFICATION GAMME BIMFIX RÉGLABLE ENTR'AXE 150 MM

BIMFIX RÉGLABLE 150 mm		
ACCESSOIRE DE FINITION : CACHE INOX 250X100 - SORTIES ALÉSÉES Ø 27.5 MM (O269)		
	RÉF. : O269	
RACCORD ALIMENTATION		SORTIE COUDÉE
ARRIVÉE RÉGLABLE	Ø	M 3/4"
PER À GLISSEMENT	12	2270
	16	2271
	20	2307
PER À SERTIR	12	2272
	16	2273
	20	2308
CUIVRE À SOUDER	14&16	2276
À VISSER	M1/2	2277
MULTICOUCHE U - H - TH	16x2	2278

BIMfix

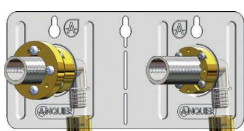
VERSION RÉGLABLE



BIMFIX RÉGLABLE

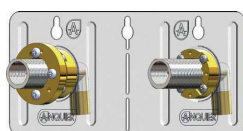
RACCORDS COUDÉS - SORTIES M3/4" TARAUDÉES F1/2"

PER À GLISSEMENT 150



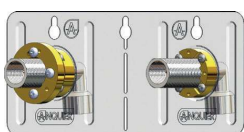
FINITION POSSIBLE AVEC CACHE INOX RÉF. O269			
SORTIE	Ø ARRIVÉE	RÉF.	
M 3/4	12	2270	1
	16	2271	1
	20	2307	1

CUIVRE À SOUDER 150



FINITION POSSIBLE AVEC CACHE INOX RÉF. O269			
SORTIE	Ø ARRIVÉE	RÉF.	
M 3/4	14 et 16	2276	1

PER À SERTIR 150



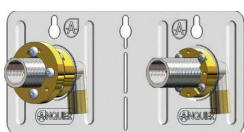
FINITION POSSIBLE AVEC CACHE INOX RÉF. O269			
SORTIE	Ø ARRIVÉE	RÉF.	
M 3/4	12	2272	1
	16	2273	1
	20	2308	1

À VISSER 150



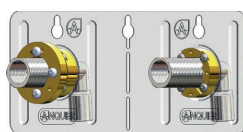
FINITION POSSIBLE AVEC CACHE INOX RÉF. O269			
SORTIE	Ø ARRIVÉE	RÉF.	
M 3/4	M 1/2	2277	1

CUIVRE À SOUDER 150



FINITION POSSIBLE AVEC CACHE INOX RÉF. O269			
SORTIE	Ø ARRIVÉE	RÉF.	
M 3/4	14 et 16	2276	1

MULTICOUCHE U - H - TH 150



FINITION POSSIBLE AVEC CACHE INOX RÉF. O269			
SORTIE	Ø ARRIVÉE	RÉF.	
M 3/4	16x2	2278	1

Sachet cavalier

CODIFICATION GAMME BIMFIX NON RÉGLABLE

BIMFIX NON RÉGLABLE

CACHE INOX de finition :
 - clésé Ø 27.5mm (0269)
 - clésé Ø 25.5mm (0262)

250
100
ép : 6 mm

150 MM

RÉF. : 0269 ou 0262

RACCORD ALIMENTATION	Ø	SORTIE	
		COUDÉE	
		F 1/2	
PER À GLISSEMENT	12	2250	
	16	2251	
	20	2305	
PER À SERTIR	12	2252	
	16	2253	
	20	2306	
CUIVRE À SOUDER	14&16	2323	
À VISSER	F 1/2	2324	
MULTICOUCHE U - H - TH	16x2	2325	

MONO

SORTIE	
COUDÉE	
F 1/2	M 3/8
2256	2286
2257	2287
2258	2288
2259	2289
2328	
2329	
2330	2331

60 MM

SORTIE	
COUDÉE	
F 1/2	M 3/8
2350	2450
2351	2451
2352	2452
2353	2453
2380	2480
2382	2482

RACCORDS COUDÉS - SORTIES F1/2"

PER À GLISSEMENT 150



FINITION POSSIBLE AVEC CACHE INOX RÉF. 0262 OU 0269

SORTIE	Ø ARRIVÉE	RÉF.	
F 1/2	12	2250	1
	16	2251	1
	20	2305	1

PER À GLISSEMENT MONO



FINITION POSSIBLE AVEC CACHE INOX 0265 OU 0300
 OU ROSACE TARAUDÉE CHR.0242 OU 0240

SORTIE	Ø ARRIVÉE	RÉF.	
F 1/2	12	2256	1
	16	2257	1

RACCORDS COUDÉS - SORTIES M3/8"

DISPONIBLE EN RACCORDS COUDÉS M3/8" SUR DEMANDE



FINITION POSSIBLE AVEC ROSACE INOX RÉF.0266
 OU LAITON CHR 0241

SORTIE	Ø ARRIVÉE	RÉF.	
M 3/8	12	2286	1
	16	2287	1

PER À GLISSEMENT 60



FINITION POSSIBLE AVEC CACHE INOX RÉF. 0269

SORTIE	Ø ARRIVÉE	RÉF.	
F 1/2	12	2350	1
	16	2351	



FINITION POSSIBLE AVEC ROSACE LAITON CHR 0241

SORTIE	Ø ARRIVÉE	RÉF.	
M 3/8	12	2450	1
	16	2451	1

Sachet cavalier

BIMFIX NON RÉGLABLE

RACCORDS COUDÉS - SORTIES F1/2"

RACCORDS COUDÉS - SORTIES M3/8"

PER À SERTIR 150



FINITION POSSIBLE AVEC CACHE INOX RÉF. O262 OU O269

SORTIE	Ø ARRIVÉE	RÉF.	
F 1/2	12	2252	1
	16	2253	1
	20	2306	1

DISPONIBLE EN RACCORDS COUDÉS M3/8" SUR DEMANDE

PER À SERTIR MONO



FINITION POSSIBLE AVEC CACHE INOX O265 OU O300
OU ROSACE TARAUDÉE CHR.O242 OU O240

SORTIE	Ø ARRIVÉE	RÉF.	
F 1/2	12	2258	1
	16	2259	1



FINITION POSSIBLE AVEC ROSACE INOX RÉF.O266
OU LAITON CHR O241

SORTIE	Ø ARRIVÉE	RÉF.	
M 3/8	12	2288	1
	16	2289	1

PER À SERTIR 60



FINITION POSSIBLE AVEC ROSACE LAITON CHR O242

SORTIE	Ø ARRIVÉE	RÉF.	
F1/2	12	2352	1
	16	2353	1



FINITION POSSIBLE AVEC ROSACE LAITON CHR O241

SORTIE	Ø ARRIVÉE	RÉF.	
M 3/8	12	2452	1
	16	2453	1

CUIVRE À SOUDER 150



FINITION POSSIBLE AVEC CACHE INOX RÉF. O262 OU O269

SORTIE	Ø ARRIVÉE	RÉF.	
F1/2	14 & 16	2323	1

DISPONIBLE EN RACCORDS COUDÉS M3/8" SUR DEMANDE

CUIVRE À SOUDER MONO



FINITION POSSIBLE AVEC CACHE INOX O265 OU O300
OU ROSACE TARAUDÉE CHR.O242 OU O240

SORTIE	Ø ARRIVÉE	RÉF.	
F1/2	14 & 16	2328	1

DISPONIBLE EN RACCORDS COUDÉS M3/8" SUR DEMANDE

Sachet cavalier

BIMFIX NON RÉGLABLE

RACCORDS COUDÉS - SORTIES F1/2"

PER À SOUDER 60



FINITION POSSIBLE AVEC ROSACE LAITON CHR O242

SORTIE	Ø ARRIVÉE	RÉF.	
F 1/2	14 & 16	2380	1

À VISSER 150



FINITION POSSIBLE AVEC CACHE INOX RÉF. O262 OU O269

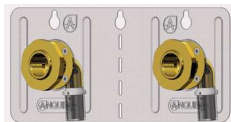
SORTIE	Ø ARRIVÉE	RÉF.	
F 1/2	F1/2	2324	1

À VISSER MONO

FINITION POSSIBLE AVEC CACHE INOX O265 OU O300
OU ROSACE TARAUDÉE CHR.O242 OU O240

SORTIE	Ø ARRIVÉE	RÉF.	
F1/2	F1/2	2329	1

MULTICOUCHE U-H-TH 150



FINITION POSSIBLE AVEC CACHE INOX RÉF. O262 OU O269

SORTIE	Ø ARRIVÉE	RÉF.	
F1/2	16x2	2325	1

MULTICOUCHE U-H-TH MONO

FINITION POSSIBLE AVEC CACHE INOX O265 OU O300
OU ROSACE TARAUDÉE CHR.O242 OU O240

SORTIE	Ø ARRIVÉE	RÉF.	
F1/2	16x2	2330	1

MULTICOUCHE U-H-TH 60



FINITION POSSIBLE AVEC ROSACE LAITON CHR O242

SORTIE	Ø ARRIVÉE	RÉF.	
F1/2	16x2	2382	1

RACCORDS COUDÉS - SORTIES M3/8"



FINITION POSSIBLE AVEC 2 ROSACES LAITON CHR O241

SORTIE	Ø ARRIVÉE	RÉF.	
M 3/8	14 & 16	2480	1

DISPONIBLE EN RACCORDS COUDÉS M3/8" SUR DEMANDE

DISPONIBLE EN RACCORDS COUDÉS M3/8" SUR DEMANDE

DISPONIBLE EN RACCORDS COUDÉS M3/8" SUR DEMANDE

FINITION POSSIBLE AVEC ROSACE INOX RÉF.O266
OU LAITON CHR O241

SORTIE	Ø ARRIVÉE	RÉF.	
M3/8	16x2	2331	1



FINITION POSSIBLE AVEC ROSACE LAITON CHR O241

SORTIE	Ø ARRIVÉE	RÉF.	
M3/8	16x2	2482	1

BIMFIX

ACCESSOIRES POUR BIMFIX

▶ RÉGLABLE ENTRAXE 150 mm

▶ NON RÉGLABLE ENTRAXE 150 mm, 60 mm OU MONO



RACCORD DROIT BROCHÉ M3/4"-M1/2"
SORTIE M3/4"

POUR SORTIE	ARRIVÉE	RÉF.	LONG.	
M 3/4	M 1/2	O263	45mm	2
	M 1/2	O264	55mm	2

(45 ou 55 mm long, hors tout)



RALLONGE (HEXAGONALE) M3/4"-M1/2"
SORTIE M3/4"

POUR SORTIE	ARRIVÉE	RÉF.	LONG.	
M 3/4	M 1/2	O243	25mm	1
	M 1/2	O244	10mm	1

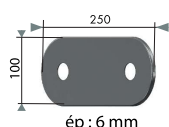
(25 ou 10 mm utile côté 3/4")



MAMELON M3/8"-M1/2"
SORTIE M3/8"

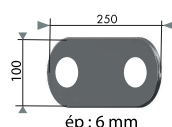
POUR SORTIE	ARRIVÉE	RÉF.	LONG.	
M 3/8	M 1/2	O267	8mm utile	1

(8 mm utile côté 3/8")



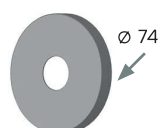
CACHE INOX SORTIE F1/2"

POUR SORTIE	RÉF.	Ø ALÉSAGE	
F1/2"	O262	25,5 mm	1



CACHE INOX SORTIE M3/4"

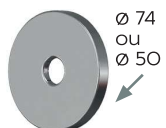
POUR SORTIE	RÉF.	Ø ALÉSAGE	
M3/4"	O268	47 mm	1
	O269	27,5 mm	1



CACHE INOX MONO
TENUE PAR PINCEMENT

Ep : 10 mm

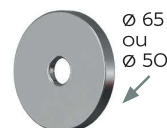
POUR SORTIE	Ø	RÉF.	
alésée F1/2"	74	O265	1



CACHE INOX MONO
TENUE GRIFFES SUR TARAUDAGE

Ep : 10 mm

POUR SORTIE	Ø	RÉF.	
griffes sur Ø M3/8"	74	O266	1
griffes sur Ø M1/2"	50	O300	1



ROSACE LAITON CHROMÉ
TARAUDÉE

Ep : 10 mm

POUR SORTIE	Ø	RÉF.	
taraudée F3/4"	65	O240	1
taraudée F3/8"	50	O241	1
taraudée F1/2"	50	O242	1

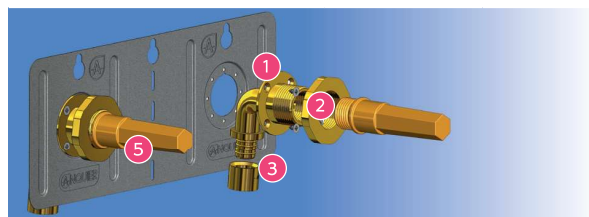
VUES ÉCLATÉES

BIMFIX®

VERSION NON RÉGLABLE RACCORD COUDÉ POUR TUBE PER

KIT PRÉASSEMBLÉ COMPOSÉ DE :

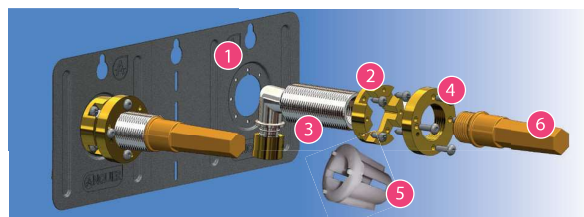
- ▶ plaque acier zingué ép. : 0.6 mm
- ▶ 2 écrous du maintien de mise à niveau
- ▶ 2 raccords coudés laiton + 2 bagues à glissement
- ▶ 8 vis de fixation des coudes sur la platine
- ▶ 2 bouchons de protection et d'épreuve



VERSION RÉGLABLE RACCORD COUDÉ POUR TUBE PER

KIT COMPOSÉ DE :

- ▶ plaque acier zinguée ép. : 0.6 mm
- ▶ 2 bagues laiton (passage 6 pans) fixées par 6 vis
- ▶ 2 raccords coudés laiton chr. + 2 bagues à glissement
- ▶ 2 écrous et 6 vis de fixation des coudes sur la platine
- ▶ 1 outil de réglage des écrous
- ▶ 2 bouchons de protection et d'épreuve



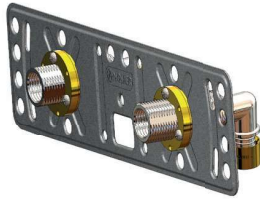
Sachet cavalier

TAPFIX RÉGLABLE

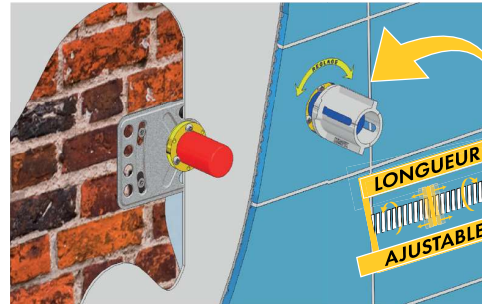
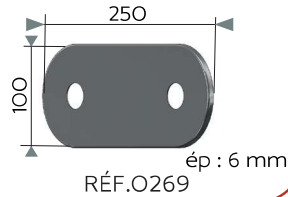
Développé pour la fixation de robinetteries 150 mm sur support plein, en encastré. Bien que la platine reste en saillie du support, ce modèle, **RÉGLABLE** au niveau des sorties M3/4" taraudées F1/2" qui a été conçu pour raccordements directs (pas besoin de monter de raccords excentrés) est idéal dans le cadre d'une finition carrelée.

TAPfix

VERSION RÉGLABLE EN ENTRAXE 150 MM



Accessoire de finition
cache inox sortie alésée Ø27.5 mm



LES AVANTAGES DU TAPFIX

- ▶ **RACCORDEMENT DIRECT SORTIE M3/4"**
(2 étanchéités de moins à réaliser)
- ▶ **MISE À NIVEAU RÉGLABLE SUR ± 15°**
- ▶ **ADAPTABLE À TOUTE ÉPAISSEUR DE CARRELAGE**
(réglage de la longueur de sortie M3/4",
y compris après pose de la faïence)

- ▶ **COUDE ORIENTABLE À 360°**
(pour s'adapter à toutes les configurations d'arrivée des canalisations)
- ▶ **CONFORME RT 2012**



GAMME DE RACCORDEMENTS

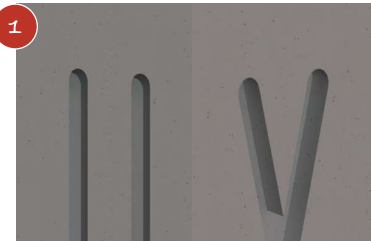
À GLISSEMENT

À SERTIR

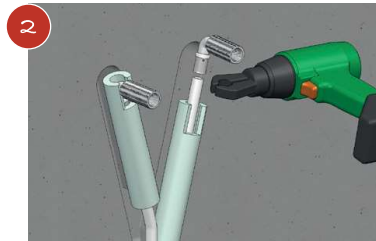
À VISSER

À SOUDER

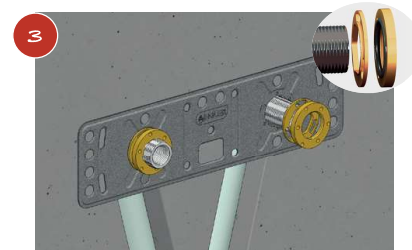
MULTICOUCHE U - H- -TH



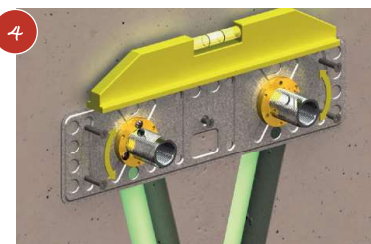
Réaliser les saignées (parallèles ou en forme de Y) de profondeur et de largeur d'au moins 40 mm sur une longueur mini de 30 cm.



Enfiler les gaines de réglage en mousse (longueur 25 cm) et raccorder les coudes aux tubes.



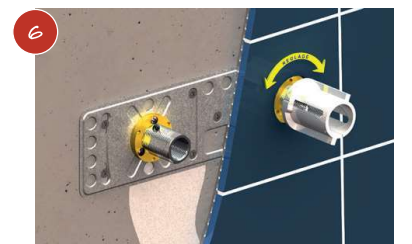
Positionner la plaque support sur les coudes. Enfiler les bagues anti-rotation puis visser les écrous. Pré-régler la longueur de sortie des coudes de manière à prendre en compte l'épaisseur du carrelage, de la rosace et de l'écrou de la robinetterie. Les gaines en mousse permettront un ajustement final de + - 10 mm.



Visser la vis centrale. Régler le niveau à l'aide des 4 vis extérieures. Terminer la fixation de la plaque sur le mur.



Protéger les coudes à l'aide des bouchons fournis. Reboucher les saignées.



Le réglage de la longueur de sortie filetée M3/4" reste possible après pose du carrelage sur + - 10 mm à l'aide de l'outil fourni.

TAPFIX RÉGLABLE

SORTIES M3/4" taraudées F1/2"

PER À GLISSEMENT 150



FINITION POSSIBLE AVEC CACHE INOX RÉF. O269
OU 2 ROSACES O240

SORTIE	Ø ARRIVÉE	RÉF.	
M 3/4	12	1900	1
	16	1901	1

PER À SERTIR 150



FINITION POSSIBLE AVEC CACHE INOX RÉF. O269
OU 2 ROSACES O240

SORTIE	Ø ARRIVÉE	RÉF.	
M 3/4	12	1902	1
	16	1903	1

CUIVRE À SOUDER 150



FINITION POSSIBLE AVEC CACHE INOX RÉF. O269 OU 2 ROSACES O240

SORTIE	Ø ARRIVÉE	RÉF.	
M 3/4	14 & 16	1907	1

À VISSER 150



FINITION POSSIBLE AVEC CACHE INOX RÉF. O262 OU O269

SORTIE	Ø ARRIVÉE	RÉF.	
M 3/4	M 1/2	1905	1

MULTICOUCHE U-H-TH 150



FINITION POSSIBLE AVEC CACHE INOX RÉF. O269 OU 2 ROSACES O240

SORTIE	Ø ARRIVÉE	RÉF.	
M 3/4	16x2	1906	1

Sachet cavalier

ACCESSOIRES



MAMELON M1/2"-M3/8"

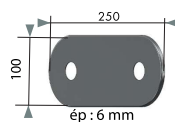
SORTIE M3/8" (LONG. UTILE 8 mm)

SORTIE	ARRIVÉE	RÉF.	LONG. UTILE	
M 3/8	M 1/2	O267	8 mm	1



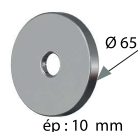
RALLONGE (HEXAGONALE) M3/4"-M1/2" SORTIE M3/4"

SORTIE	ARRIVÉE	RÉF.	LONG. UTILE	
M 3/4	M 1/2	O243	25 mm	1
	M 1/2	O244	10 mm	1



CACHE INOX ALÉSÉ Ø 27.5 MM

POUR SORTIE	RÉF.	
M 3/4	O269	1



ROSACE LAITON CHROMÉ TARAUDÉE F 3/4"

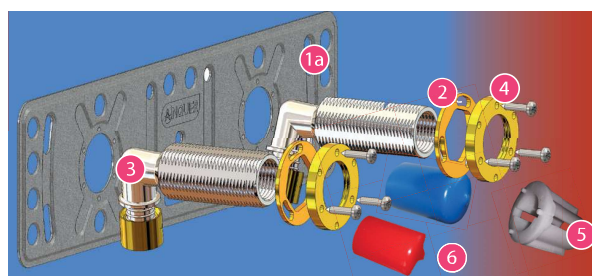
POUR SORTIE	Ø	RÉF.	
taraudée F3/4"	65	O240	1

VUE ÉCLATÉE TAPfix®

VERSION RÉGLABLE RACCORD COUDÉ POUR TUBE PER

KIT COMPOSÉ DE :

- 1 -> plaque acier zingué ép. : 1 mm
- 2 -> 2 bagues laiton (passage 6 pans)
- 3 -> 2 raccords coudés laiton chr. + 2 bagues à glissement
- 4 -> 2 écrous et 6 vis de fixation des coudes sur la platine
- 5 -> 1 outil de réglage des écrous
- 6 -> 2 bouchons de protection



BIFIX NON RÉGLABLE

Cette gamme a été développée pour la fixation de robinetteries d'entraxes 150 mm ou 60 mm ou de réaliser 2 montages MONO sur support plein, en encastré, idéalement au sein d'une paroi type béton banché.

La platine garantit l'entraxe, le niveau de pose et l'orthogonalité des sorties F 1/2".

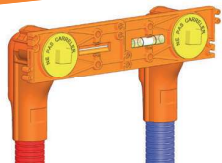
Elle est destinée à être ôtée après raccordement des coudes et le scellement de leurs supports.

De fait, l'encastrement est total et ne nécessite donc aucun traitement avant finition.

Ce kit est donc idéal pour une finition béton ciré ou tous revêtements type vinyle.

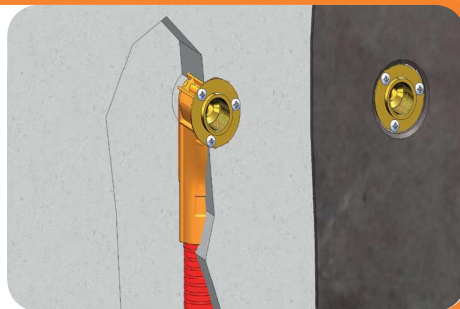
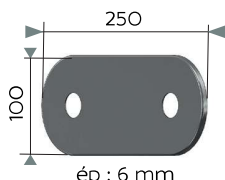
BBfix

BREVETÉ



ACCESSOIRES DE FINITION

- alésé Ø 27,5 mm (O269)
- alésé Ø 25,5 mm (O262)



Ce kit permet de réaliser un montage en :

- ▶ entraxe 150 mm
- ▶ ou entraxe 60 mm

ou de faire 2 montages MONO

CACHE INOX ou ROSACE LAITON CHROMÉ (Ép : 10 mm)



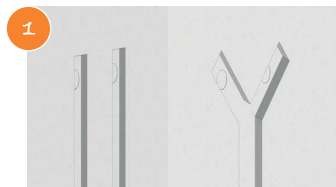
- CACHE INOX Ø 74 mm (F1/2": O265)
- CACHE INOX Ø 74 mm (M3/8": O266) ou Ø 50mm (Ø M1/2": O300)
- ROSACE LAITON CHROMÉ Ø 50 mm (F3/8": O241)

LES AVANTAGES DU BBFIX

- ▶ **PLATINE GARANTISSANT L'ENTRAXE, LE NIVEAU ET L'ORTHOGONALITÉ DES SORTIES**
- ▶ **ENCASTREMENT TOTAL DES COUDES RACCORDÉS (gabarit amovible après usage)**
- ▶ **AUCUN TRAITEMENT AVANT FINITION**
- ▶ **COUDES RESTANT DÉMONTABLES ET VISITABLES APRÈS MONTAGE (garantie biennale)**
- ▶ **CONFORME RT 2012**

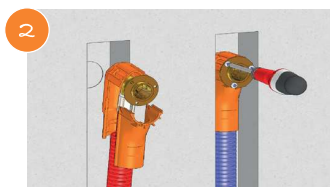
GAMME DE RACCORDEMENTS

À GLISSEMENT



Réaliser les saignées (parallèles ou en forme de Y) de largeur mini 40 mm et de 60 mm de profondeur

À SERTIR



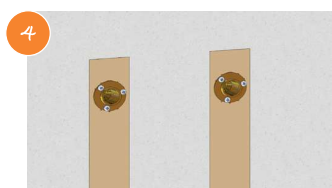
Raccorder les coudes aux tubes.
Positionner les boîtiers.
Insérer les coudes et les fixer

À VISSER



Positionner le gabarit.
Visser les bouchons d'étanchéité et d'épreuve.
Fixer le gabarit de niveau.
Epruver l'installation

MULTICOUCHE U - H - TH



Garnir les saignées
Ôter le gabarit



Poser le revêtement.
Fixer la robinetterie (avec pose possible d'un accessoire de finition type cache inox)


BBFIX NON RÉGLABLE

RACCORDS COUDÉS SORTIES F1/2"

PER À GLISSEMENT 150mm (ou 60mm)



POUR ENTRAXE 150 MM : FINITION POSSIBLE
AVEC CACHE INOX RÉF. O262 OU O269
POUR ENTRAXE 60 MM : FINITION POSSIBLE
AVEC ROSACE LAITON CHR. O300

SORTIE	Ø ARRIVÉE	RÉF.	
F 1/2	12	1950	1
	16	1951	1

RACCORDS COUDÉS SORTIES M3/8"

60 mm



FINITION POSSIBLE AVEC 2 ROSACES INOX RÉF. O266
OU LAITON CHR O241

SORTIE	Ø ARRIVÉE	RÉF.	
M3/8"	12	1980	1
	16	1981	1

PER À GLISSEMENT MONO




FINITION POSSIBLE AVEC CACHE INOX RÉF. O265 OU O300

SORTIE	Ø ARRIVÉE	RÉF.	
F 1/2	12	1960	1
	16	1961	1




FINITION POSSIBLE AVEC 2 ROSACES LAITON CHR O241

SORTIE	Ø ARRIVÉE	RÉF.	
M3/8	12	1970	1
	16	1971	1

PER À SERTIR 150 mm (ou 60 mm) 60 mm



POUR ENTRAXE 150 MM : FINITION POSSIBLE
AVEC CACHE INOX RÉF. O262 OU O269
POUR ENTRAXE 60 MM : FINITION POSSIBLE
AVEC ROSACE LAITON CHR. O300

SORTIE	Ø ARRIVÉE	RÉF.	
F 1/2	12	1952	1
	16	1953	1




FINITION POSSIBLE AVEC 2 ROSACES LAITON CHR O241

SORTIE	Ø ARRIVÉE	RÉF.	
M3/8"	12	1982	1
	16	1983	1

PER À SERTIR MONO




FINITION POSSIBLE AVEC CACHE INOX RÉF. O265 OU O300

SORTIE	Ø ARRIVÉE	RÉF.	
F 1/2	12	1962	1
	16	1963	1



FINITION POSSIBLE AVEC ROSACE INOX RÉF. O266
OU LAITON CHR O241

SORTIE	Ø ARRIVÉE	RÉF.	
M3/8	12	1972	1
	16	1973	1

BBFIX NON RÉGLABLE

RACCORDS COUDÉS - SORTIES F1/2"

PER À VISSER 150 mm (ou 60 mm)



POUR ENTRAXE 150 MM : FINITION POSSIBLE AVEC CACHE INOX RÉF. O262 OU O269
POUR ENTRAXE 60 MM : FINITION POSSIBLE AVEC ROSACE LAITON CHR. O300

SORTIE	Ø ARRIVÉE	RÉF.	
F 1/2	M 1/2	1954	1

RACCORDS COUDÉS - SORTIES M3/8"

60 mm



FINITION POSSIBLE AVEC 2 ROSACES LAITON CHR O241

SORTIE	Ø ARRIVÉE	RÉF.	
M3/8"	M1/2	1984	1

PER À VISSER MONO



FINITION POSSIBLE AVEC CACHE INOX RÉF. O265 OU O300

SORTIE	Ø ARRIVÉE	RÉF.	
F 1/2	M1/2	1964	1



FINITION POSSIBLE AVEC ROSACE INOX RÉF.O266 OU LAITON CHR O241

SORTIE	Ø ARRIVÉE	RÉF.	
M3/8	M1/2	1974	1

MULTICOUCHE U-H-TH 150mm (ou 60mm) 60 mm



POUR ENTRAXE 150 MM : FINITION POSSIBLE AVEC CACHE INOX RÉF. O262 OU O269
POUR ENTRAXE 60 MM : FINITION POSSIBLE AVEC ROSACE LAITON CHR. O300

SORTIE	Ø ARRIVÉE	RÉF.	
F 1/2	16x2	1956	1



FINITION POSSIBLE AVEC 2 ROSACES LAITON CHR O241

SORTIE	Ø ARRIVÉE	RÉF.	
M3/8"	16x2	1986	1

MULTICOUCHE U-H-TH MONO



FINITION POSSIBLE AVEC CACHE INOX RÉF. O265 OU O300

SORTIE	Ø ARRIVÉE	RÉF.	
F 1/2	16x2	1966	1



FINITION POSSIBLE AVEC ROSACE INOX RÉF.O266 OU LAITON CHR O241

SORTIE	Ø ARRIVÉE	RÉF.	
M3/8	16x2	1976	1

Sachet cavalier 

BBFIX NON RÉGLABLE

ACCESSOIRES POUR LA GAMME



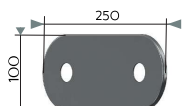
RACCORD DROIT BROCHÉ M3/4"-M1/2"
SORTIE M3/4"

POUR SORTIE	ARRIVÉE	RÉF.	LONG.	
M 3/4	M 1/2	O263	45 mm	2
	M 1/2	O264	55 mm	2



MAMELON M3/8"-M1/2"
SORTIE M3/8"
(8 mm utile côté 3/8")

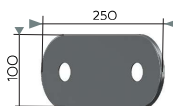
POUR SORTIE	ARRIVÉE	RÉF.	LONG.	
M 3/8	M 1/2	O267	8 mm utile	1



CACHE INOX SORTIE F1/2"

Ep : 6 mm

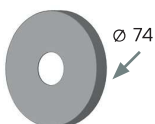
POUR SORTIE	RÉF.	Ø ALÉSAGE	
F1/2"	O262	25,5 mm	1



CACHE INOX SORTIE M3/4"

Ep : 6 mm

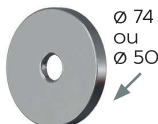
POUR SORTIE	RÉF.	Ø ALÉSAGE	
	O269	27,5 mm	1



CACHE INOX MONO
TENUE PAR PINCEMENT

Ep : 10 mm

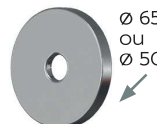
POUR SORTIE	Ø	RÉF.	
alésée F1/2"	74	O265	1



CACHE INOX MONO
TENUE GRIFFES SUR TARAUDAGE

Ep : 10 mm

POUR SORTIE	Ø	RÉF.	
griffes sur Ø M3/8"	74	O266	1
griffes sur Ø M1/2"	50	O300	1



ROSACE LAITON CHROMÉE
TARAUDÉE

Ep : 10 mm

POUR SORTIE	Ø	RÉF.	
taraudée F3/4"	65	O240	1
taraudée F3/8"	50	O241	1
taraudée F1/2"	50	O242	1

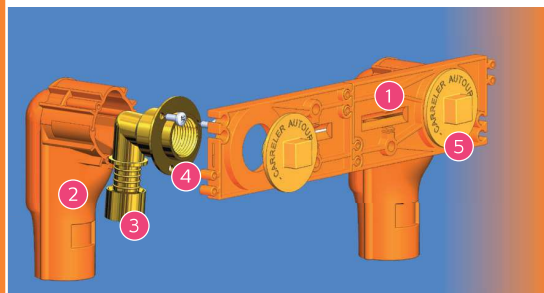
VUE ÉCLATÉE



VERSION NON RÉGLABLE RACCORD COUDÉ POUR TUBE PER

KIT COMPOSÉ DE :

- 1 ▶ platine garantissant l'entraxe, le niveau de pose et l'orthogonalité des sorties F1/2"
- 2 ▶ 2 boîtiers de fixation des coudes de raccordement
- 3 ▶ 2 raccords coudés laiton + 2 bagues à glissement
- 4 ▶ 6 vis de fixation des coudes sur les boîtiers
- 5 ▶ 2 bouchons de protection et d'épreuve



Sachet cavalier